

Aluminium Boxen für COBRA - Anhänger

Diese Ablageboxen sind optimal für Offene - Klasse - Flugzeuge

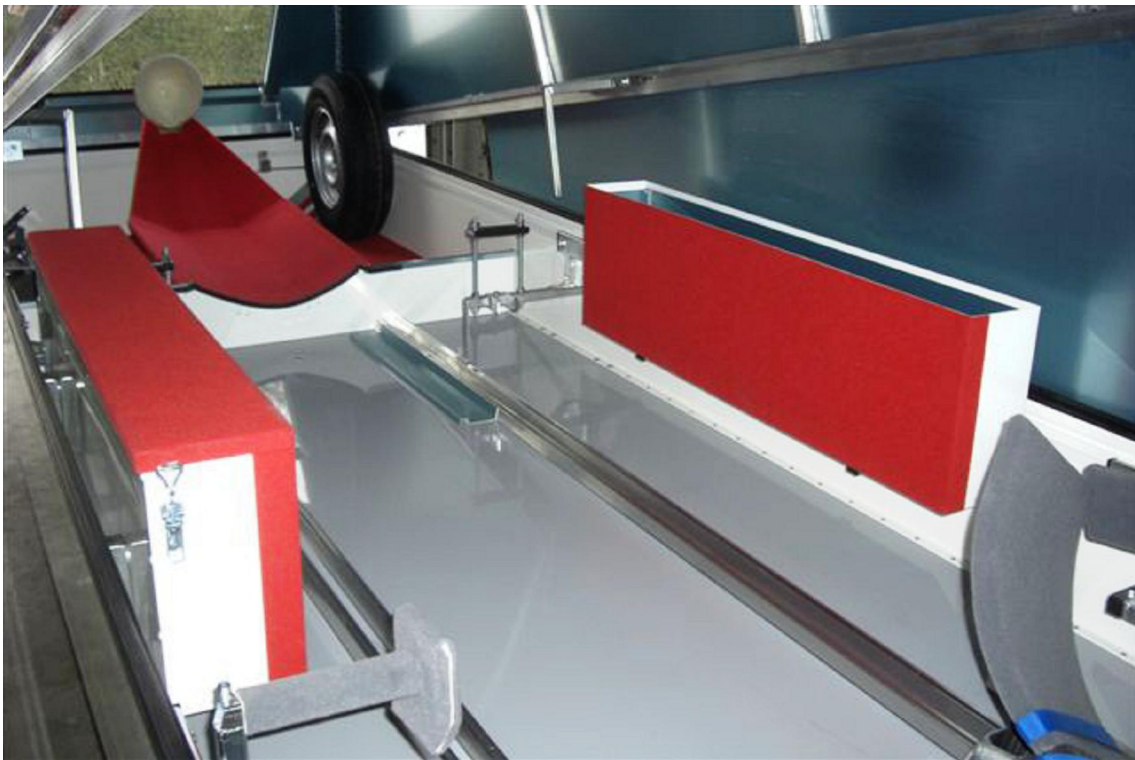
ASW 22 , ASH 25 Nimbus 3, Nimbus 4* : 2500 mm lang, 3500 mm hoch, 160 mm breit.

ASH 30, Eta, EB 28, Lak 20 1250 mm lang

Lang genug für eine Schleppstange, breit genug für Benzinkanister

Die Seitenfläche zum Tragflügel hin ist teppichgepolstert . Ausführung mit oder ohne Deckel

Liegt näher am Schwerpunkt wie die Frontbox, deshalb auch für schwerere Gegenstände geeignet



Ablagefach mit und ohne Deckel , Teppichgepolstert und geräumig!

* Bei Ansteckflügelhalter im Oberteil hinten. Wenn Ansteckflügelhalter im Unterteil vorne :1250 lang.