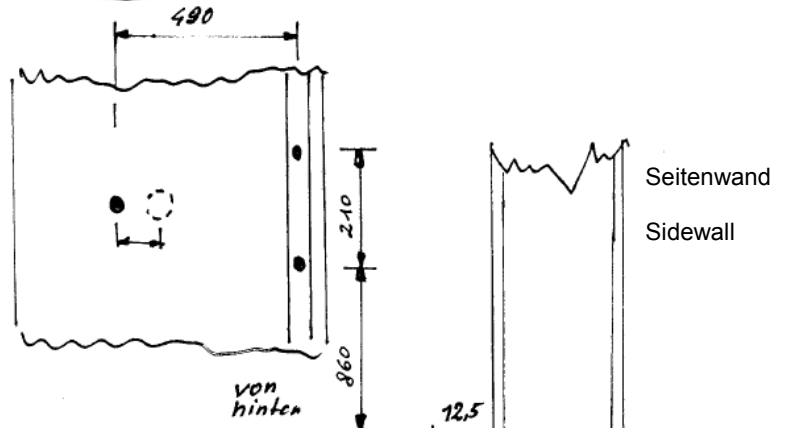
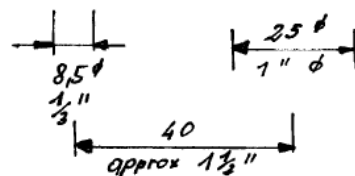
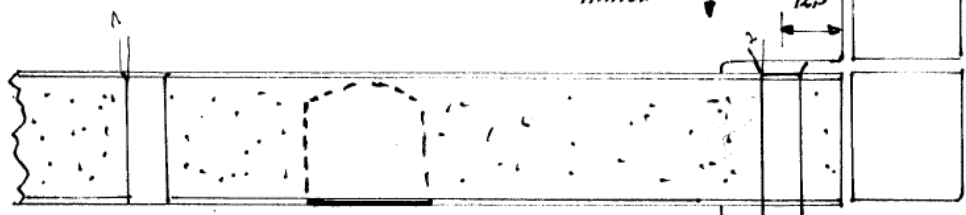


Bitte bohren Sie pro Kurbelstütze 3 Bohrungen  $\varnothing 8,5$  mm in den Maßen wie rechts skizziert. Oben  $2 \times 45^\circ$  bzw.  $1 \times 45^\circ$  anfasen. Ca. 40 mm von der inneren Bohrung nur unten  $\varnothing 25$  aufbohren.



Bodenplatte  
Floor

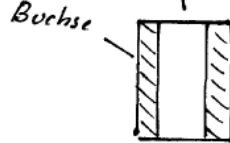


Seitenwand  
Sidewall

Seitenwand  
Sidewall

Entfernen Sie danach den Schaum bis zu Bohrung  $\varnothing 8,5$  z.B. mittels eines gebogenen Schraubendrehers. Mit Pressluft sauber Ausblasen. Stecken Sie dann die Buchse durch die Bohrung  $\varnothing 25$  bis zur Bohrung  $\varnothing 8,5$ . Den Hohlraum mit PU-Schaum füllen und die Bohrung  $\varnothing 25$  mit dem beiliegenden Aluband schließen

Bodenplatte  
Floor



gebogener  
Schraubendreher

Seitenwand  
Sidewall

Stecken Sie dann die Schlossschrauben M8 in die  $\varnothing 8,5$  Löcher. Mittels Hammer den Vierkant in das Alu schlagen und die Kurbelstützen festschrauben. Bei Bedarf Schraubköpfe mit Rohrzanze halten.

Bodenplatte  
Floor

